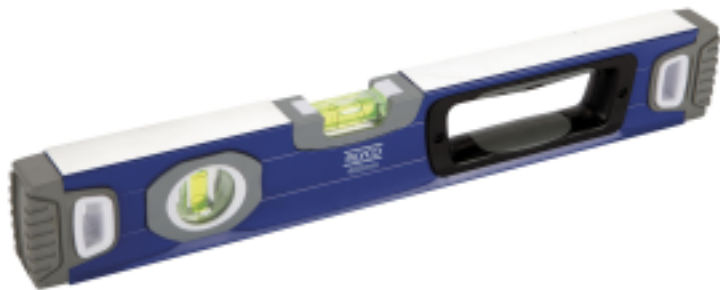




NIVEL TUBULAR 2 FIOLAS MAGNET 400 MM

Código 196204 EAN-13 8421504962045



- Fiabilidad y ligereza por el cuerpo de aluminio con ambas superficies de apoyo fresadas.
- Alta precisión: 0,5 mm/m posición normal, 0,75 mm/m posición invertida.
- Fijación a la superficie a nivelar por los imanes, de 3 kg. de fuerza en la zona lateral y 5 kg. en la zona central. Imanes no visibles (en el interior del nivel).
- Asas ergonómicas recubiertas de goma blanda para mayor comodidad.
- Superficies de apoyo en V para utilizar sobre tubos.

Descripción general

Nivel tubular magnético con cuerpo de aluminio con ambas superficies de apoyo fresadas para una mayor precisión y uso por ambos lados.

Cuerpo con superficies fresadas, imanes no visibles en el interior del nivel, asas ergonómicas recubierta de goma blanda y laterales con protector antichoque de goma.

Cuenta con 2 fiolas de burbuja, horizontal y vertical.

2 imanes de 3 kg de fuerza en las zonas laterales, y un imán de 5 kg. de fuerza en la zona central. Las superficies de apoyo en V en los laterales permite su uso sobre tubos.

Precisión: 0,5 mm/m posición normal, 0,75 mm/m posición invertida.

Ideal para nivelaciones en mecánica, albañilería, construcción, etc.

Características técnicas

Acabados

Material: Aluminio

Dimensiones del producto

Peso (kg)	Largo (cm)	Ancho (cm)	Alto (cm)
-----------	------------	------------	-----------

Utilizamos cookies de terceros para obtener datos estadísticos de su utilización. Puede obtener más información [AQUÍ](#) y configurar sus preferencias en el enlace [CONFIGURACIÓN](#) .

Aceptar cookies

[Rechazar cookies](#)